



## ソニー銀行 外国為替証拠金取引 (FX) マルチチャート版 操作マニュアル

マルチチャートは、Standard版から起動するチャートです。

1. マルチチャートご利用の前に	2
2. マルチチャートを起動する	3
3. マルチチャートの画面	3
4. チャートに表示する内容を設定する	4
基本的な設定	4
テクニカル設定	5
ウインドウの分割表示について	6

# 1. マルチチャートご利用の前に

---

## ポップアップの許可

マルチチャートはStandard版画面からポップアップされる画面で起動します。

そのため、ポップアップ機能を自動的に遮断する「ポップアップブロック機能」があるソフトウェアをご利用されていると、警告メッセージが表示されたり、画面が正しく表示されない場合があります。

上記事象が発生した場合には、以下のページを参考のうえ、ポップアップの一時許可またはポップアップ許可設定への当社ドメイン追加をご検討ください。

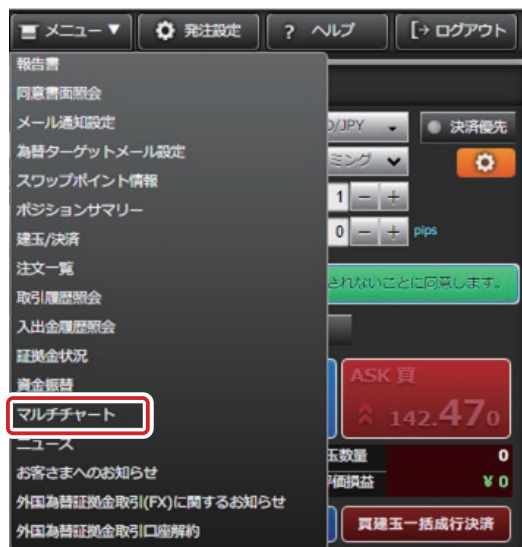
【当社ドメイン】 <https://fxrw.moneykit.net/>

[https://faq.moneykit.net/faq\\_detail.html?id=0420124](https://faq.moneykit.net/faq_detail.html?id=0420124)

ソニー銀行のサービスサイト内「よくあるご質問」-「【パソコン設定・動作環境】ポップアップ機能により画面が正常に表示されない／ログイン後の画面が真っ白になる」ページ

## 2. マルチチャートを起動する

メニュー「マルチチャート」を押して起動します。



## 3. マルチチャートの画面



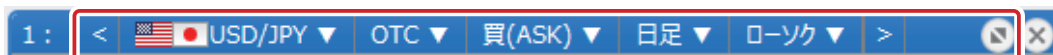
項目	説明
ツールバー	表示する足の種類、テクニカル指標などの設定を行います。
チャート表示エリア	チャートを最大4つまで表示するエリアです。通貨ペアの切り替えもここでを行います。
ウィンドウ切替	表示しているチャートに対応するボタンが表示されます。ここで選択したチャートに対して、ツールバーで設定を行います。

## 4. チャートに表示する内容を設定する

### 基本的な設定

チャートに表示する内容を、ツールバーを使って設定します。

1. 表示する通貨ペア、足の種類、チャートタイプなどは、以下のエリアを使ってそれぞれ設定します。  
チャートタイプは、ウィンドウ表示を4つにしているとデフォルトでは表示されません。  
「>」ボタンを押すか、「🔍」ボタンでチャートを拡大すると表示されます。



2. 描画や拡大・縮小など、さまざまな操作を行うことができます。  
各ボタンの機能は以下の通りです。

ボタン	機能
	チャート上の任意の位置にトレンドラインを引くことができます。
	直前の操作を元に戻すボタンです。
	選択した描画オブジェクトを消去します。
	すべての描画オブジェクトを消去します。
	カーソルを通常カーソルに切り替えます。
	カーソルを十字カーソルに切り替えます。4本値などの情報も表示できます。
	チャート上にコメントを入力します。コメントはチャート上に表示されたマークをクリックすると表示されます。

3. チャートの右側と下にあるバーで、表示の拡大・縮小の切り替えと、期間の指定ができます。



## テクニカル設定

チャートに表示する表示本数やテクニカル指標の指定、それぞれのテクニカル指標の表示内容の詳細を設定します。

1. ツールバーの「テクニカル」をクリックします。



2. 「テクニカル一覧」画面で、チャートに表示する指標を選択します。表示内容の詳細を設定する場合は、「▼」ボタンを押します。



3. 各テクニカル指標の「▼」ボタンを押すと、設定画面が表示されます。



- 1 画面左側で、設定を行うテクニカル指標を選びます。
- 2 「▼」ボタンでそれぞれ設定を行います。
- 3 「適用」ボタンを押して、設定を完了します。

なお、テクニカル指標を表示すると、指標名がチャート上に表示されます。

指標名をクリックすることで、線の太さや色を変更したり、指標設定ボタンを押して「テクニカル一覧」画面を開くことができます。

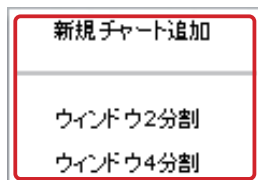


## ウィンドウの分割表示について

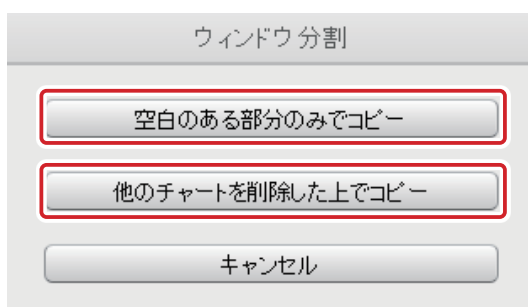
1. ツールバーの「ウィンドウ」をクリックします。



2. チャートの表示について、以下のメニューから選びます。



なお、ウィンドウ2分割、またはウィンドウ4分割を選択した場合、以下の画面が表示されます。



項目	説明
空白のある部分のみでコピー	選択しているチャートを空白部分にコピーします。他に表示中のチャートがある場合、そのチャートは残ります。
他のチャートを削除した上でコピー	選択しているチャート以外のチャートをすべて削除し、選択しているチャートをコピーします。