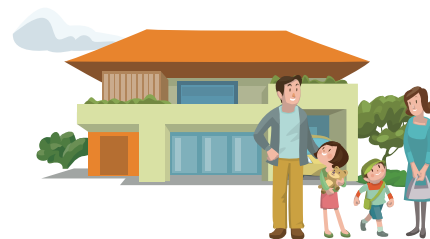


ソニー銀行の住宅ローンの団信は 「手厚い給付特約が付いたがん保障」と 「保険料0円でも充実の保障」



保障特約付き団信

がん100% 保障のスタンダードプラン!

がん団信100 (がん100%保障特約付き団信)

がん保障 (住宅ローン残高の100%+100万円)
がん先進医療給付特約、 上皮内がん・皮膚がん診断給付特約
一般団信の保障

がん以外にも保障を希望されるかたに!

3大疾病団信 (3大疾病保障特約付き団信)

がん団信100の 保障・給付特約	+	急性心筋梗塞保障 脳卒中保障 (住宅ローン残高の100%)
---------------------	---	-------------------------------------

金利を抑えたいかたへのエコノミープラン

がん団信50 (がん50%保障特約付き団信)

がん保障 (住宅ローン残高の50%)
一般団信の保障

がんだけでなく入院時のサポートを希望されるかたに!

生活習慣病団信 (生活習慣病入院保障特約付き団信)

がん団信100の 保障・給付特約	+	生活習慣病長期入院時保障 (住宅ローン残高の100%) 短期・中期入院給付特約
---------------------	---	---

※保障特約付き団信は、加入時年齢が満50歳未満のお客さまがご利用いただけます。

※今までに「がん」または「上皮内がん」にかかったことがある場合、保障特約付き団信にご加入いただくことはできません。

(癌、肉腫、白血病、悪性リンパ腫は「がん」に含まれます)

保障(加入)プラン ※いずれかひとつのプランをご選択ください。

(引受保険会社：クレディ・アグリコル生命保険株式会社)

		がん団信50	がん団信100	3大疾病団信	生活習慣病団信	一般団信 / ワイド団信
上乗せ金利 (年利)		なし	+0.1%	+0.2%	+0.2%	なし (一般) +0.2% (ワイド)
保障内容 (ローン残高の保障)	死亡保障、高度障害保障、 リビング・ニーズ保障	○	○	○	○	○
	がん保障	○ (50%)	○	○	○	×
	急性心筋梗塞・脳卒中保障	×	×	○	×	×
	生活習慣病長期入院時保障	×	×	×	○	×
給付特約 (給付金額)	がん診断給付 (100万円) がん先進医療給付 (通算1,000万円) 上皮内がん・皮膚がん診断給付 (50万円)	×	○	○	○	×
	入院一時金給付 (10万円) 入院時ローン月額給付 (ローン返済予定額)	×	×	×	○	×
加入時年齢		満50歳未満				満65歳未満
完済時年齢		満85歳未満 ※ワイド団信は満81歳未満				
付帯サービス (ティーバック機提供)		・24時間電話健康相談サービス ・セカンドオピニオンサービス				なし
女性特典		入院一時金給付 ※ワイド団信には付帯されません。				

各給付金はお支払い回数に制限があります。

保障概要・給付特約概要は、裏面にてご確認ください。

保障概要

保障特約	保障概要
がん保障	がん（所定の悪性新生物）に罹患したと医師によって診断確定された場合に保障します。 ※「上皮内がん」（子宮頸がん 0 期、大腸粘膜内がん、非浸潤がん、食道上皮内がんなど）や「皮膚の悪性黒色腫以外の皮膚がん」は、保障対象外です。 ※ローン実行日から90日以内にがんと診断確定された場合は、保障対象外です。
急性心筋梗塞保障	次のいずれかの状態に該当した場合に保障します。 ①所定の急性心筋梗塞を発病し、その急性心筋梗塞により初めて医師の診療を受けた日からその日を含めて60日以上、労働の制限を必要とする状態が継続したと医師によって診断されたとき ②所定の急性心筋梗塞を発病し、その急性心筋梗塞の治療を直接の目的として所定の手術を受けたとき
脳卒中保障	次のいずれかの状態に該当した場合に保障します。 ①所定の脳卒中を発病し、その脳卒中により初めて医師の診療を受けた日からその日を含めて60日以上、言語障害、運動失調、麻痺等の神経学的後遺症が継続したと医師によって診断されたとき ②所定の脳卒中を発病し、その脳卒中の治療を直接の目的として所定の手術を受けたとき
生活習慣病 長期入院時保障	次のすべてを満たす入院により、180日以上入院が継続した場合に保障します。 ①ローン実行日以後に発病した所定の生活習慣病を直接の原因とする入院であること ②所定の生活習慣病の治療を目的とした入院であること ③病院または診療所での入院であること

給付特約概要

給付特約・給付金額・お支払い上限回数	保障概要
がん診断給付 ・100万円 ・被保険者1名あたり1回のみ	がん（所定の悪性新生物）に罹患したと医師によって診断確定された場合に保障します。 ※「上皮内がん」（子宮頸がん 0 期、大腸粘膜内がん、非浸潤がん、食道上皮内がんなど）や「皮膚の悪性黒色腫以外の皮膚がん」は、保障対象外です。 ※ローン実行日から90日以内にがんと診断確定された場合は、保障対象外です。
がん先進医療給付 ・被保険者1名あたり通算1,000万円 ・1回の先進医療につき500万円限度	がん診断保険金が支払われることとなったがん（悪性新生物）の診断確定をされた日から1年の間に、そのがん（悪性新生物）を直接の原因とした所定の先進医療による療養を受けた場合、先進医療に係る技術料を保障します。 ※がん診断保険金で住宅ローンを完済した後でも、診断確定日から1年の間はこの特約は継続します。 ※ローン実行日から90日以内にがんと診断確定された場合は、保障対象外です。 ※がん先進医療給付特約は、クレディ・アグリコル生命保険株式会社の他の団体信用生命保険でこの特約に加入済みの場合は、付帯されません。
上皮内がん・皮膚がん診断給付 ・50万円 ・被保険者1名あたり1回のみ	所定の上皮内がんまたは皮膚がんに罹患したと医師によって診断確定された場合に保障します。 ※ローン実行日から90日以内に診断確定された場合は、保障対象外です。 ※「上皮内がん・皮膚がん」いずれか1回のみを保障します。
入院一時金給付 ・10万円 ・1契約あたり通算して12回まで	次のすべてを満たす入院により、5日以上入院が連続した場合に保障します。 ①ローン実行日以後に発生した傷害または発病した所定の疾病を直接の原因とする入院であること ②治療を目的とした入院であること ③病院または診療所での入院であること ④2回目以降の場合には、直前の給付金対象となった入院が開始された日から181日以後の入院であること
入院時ローン月額給付 ・ローン返済予定額 ・1契約あたり通算して36回まで (1入院最大5回(5ヶ月分))	・初回入院給付金：次のすべてを満たす入院により、31日以上入院が連続した場合に保障します。 ①ローン実行日以後に発生した傷害または発病した所定の疾病を直接の原因とする入院であること ②治療を目的とした入院であること ③病院または診療所での入院であること ・継続入院給付金：初回入院給付金に該当した後に、上記①②③のすべてを満たす入院をし、初回入院給付金該当日の翌日以降の入院日数が、継続して30日に達するごとに保障します。

※団体信用生命保険の詳細については、ソニー銀行サービスサイトをご覧ください。

※団体信用生命保険のお申し込み・ご加入にあたっては、「被保険者のしおり」を必ずご一読いただき保障内容をご確認ください。



ソニー銀行の団体信用生命保険(団信) <https://moneykit.net/visitor/hl/hl05.html>

【お問い合わせ先】ソニー銀行 ローン専用ダイヤル <https://moneykit.net/visitor/hl/hl37.html>

※保障内容の詳細など、団体信用生命保険に関するご不明点については、引受保険会社へお問い合わせください。

CX010_202011